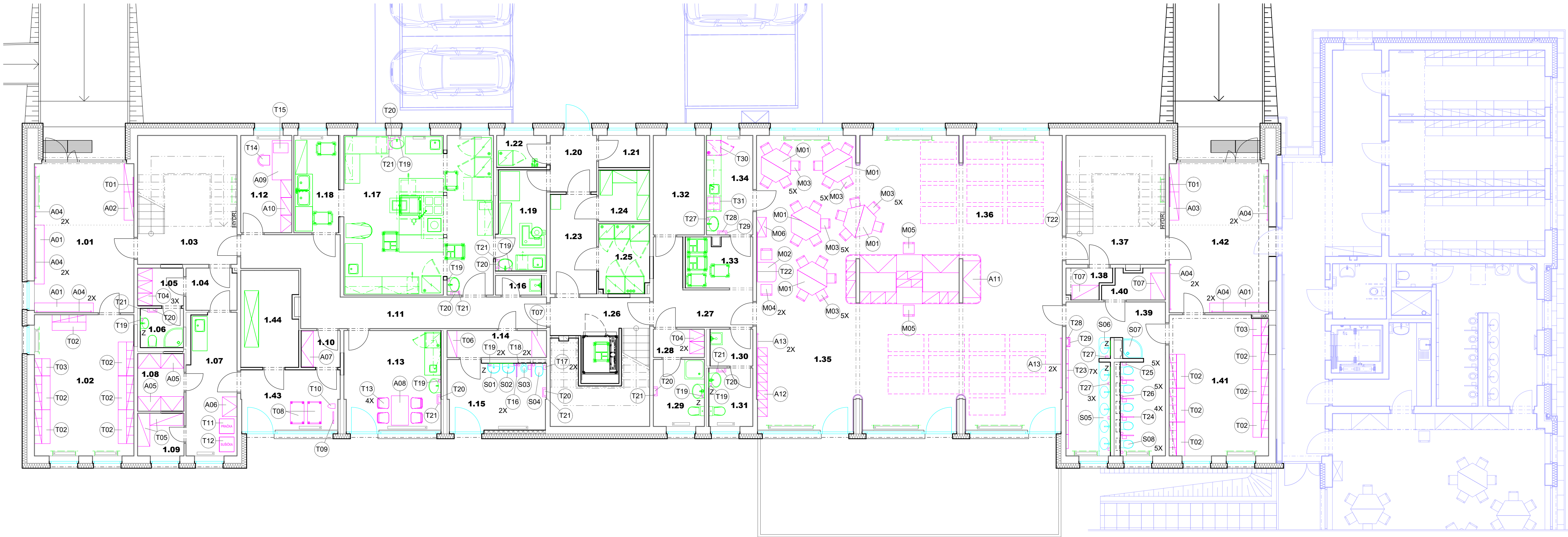


ROZMÍSTĚNÍ MOBILIÁŘE - 1.NP

Měřítko: 1:100



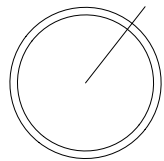
LEGENDA MOBILIÁŘE

- MOBILIÁŘ SPECIFIKOVANÝ PROJEKTEM INTERIÉRU
- MOBILIÁŘ SANITY SPECIFIKOVANÝ VZHLED PROJEKTEM INTERIÉRU
- MOBILIÁŘ SPECIFIKOVANÝ DOKUMENTACÍ PRO PROVEDENÍ STAVBY
- OZNAČENÍ ATYPICKÉHO MOBILIÁŘE
- OZNAČENÍ TYPOVÉHO MOBILIÁŘE
- OZNAČENÍ TYPOVÉHO MOBILIÁŘE S POŽADAVKY NA MATERIÁL
- Z ZRCADLO LEPENÉ DO OBKLADU - DODÁVKA STAVBY (SOUČÁST KERAMICKÉHO OBKLADU)

POZN. VÝKRES SLOUŽÍ POUZE JAKO PODKLAD PRO REALIZACI VE SMYSLU FINÁLNÍ PODOBY. VOLBY MATERIÁLŮ, DESIGNU A ARCHITECTURY. VEŠKERÉ TECHNOLOGICKÉ POSTUPY BUDOU NAVRŽENY REALIZAČNÍ FIRMOU TAK, ABY BYLA PŘIPRAVENÁ ZA DÍLO NĚST ZODPOVĚDNOST A POSKYTLA STANDARDNÍ ZÁRUKY. VÝKRESY NEJSOU VÝROBNÍ DOKUMENTACÍ. PŘED ZADÁNÍM DO VÝROBY BUDE ZHOTOVITEL POVINEN PŘEDLOŽIT ARCHITEKTOVI A INVESTOROVÍ VÝROBNÍ DOKUMENTACI K ODSOULHASENÍ. PŘED ZAPOČETÍM VÝROBY MUSÍ BÝT ROZMĚRY PŘEKONTROLOVÁNY NA STAVBĚ. VÝKRESY TĚTO DOKUMENTACE JSOU DÍLEM DLE AUTORSKÉHO ZÁKONA.

LEGENDA MÍSTNOSTÍ

Č. M.	NÁZEV MÍSTNOSTI	PLOCHA [m²]	SVĚTLÁ VÝŠKA [m]	PODLAHA	POZNÁMKA
1.01	VSTUP KOČÁRKÁRNA ŠATNA	24,6	2,60 NOVA: 2,50	ZATĚŽ KOBRECE - ČISTÍCÍ ZÓNA š. 2,5m. VINYL	
1.02	ŠATNA	23,2	2,54 NOVA: 2,50	VINYL	
1.03	SCHODIŠTĚ	21,3	2,62 NOVA: 2,50	VINYL (vč. SCHOD.)	
1.04	CHODBA	3,4	2,63	KER. DLAŽBA R10/B	
1.05	ŠATNA PERSONÁL - KUCHYŇ	2,9	2,63	KER. DLAŽBA R10/B	
1.06	WC PERSONÁL - KUCHYŇ	3,0	2,62 NOVA: 2,47	KER. DLAŽBA R10/B	
1.07	PRADELNA	21,3	2,61	KER. DLAŽBA R10/B	
1.08	SKLAD	4,4	2,63	KER. DLAŽBA R10/B	
1.09	SKLAD ŠPINAVÉHO PŘADLA	3,3	2,63	KER. DLAŽBA R10/B	
1.10	CHODBA / ARCHIV	2,4	2,61 NOVA: 2,50	KER. DLAŽBA R10/B	
1.11	CHODBA	20,3	2,60	KER. DLAŽBA R10/B	
1.12	KANCELÁŘ HOSPODÁŘKY	8,2	2,60	KER. DLAŽBA R10/B	
1.13	DENNÍ MÍSTNOST	16,3	2,60 NOVA: 2,50 / 2,25	KER. DL. R10/B	
1.14	LETNÍ SKLAD HRAČEK	4,5	2,60	KER. DLAŽBA R10/B	
1.15	LETNÍ SOCIÁLNÍ ZÁZEMÍ	11,3	2,58 NOVA: 2,50	KER. DLAŽBA R10/B	
1.16	ÚKLIDOVÁ MÍSTNOST	1,7	2,56	KER. DLAŽBA R10/B	
1.17	KUCHYŇ	39,4	2,64	KER. DLAŽBA R11	
1.18	PROVOZNÍ NÁDOBI	7,5	2,63	KER. DLAŽBA R11	
1.19	HRUBÁ ZELENINA A SKLAD	6,6	2,63	KER. DLAŽBA R11	
1.20	ZADVEŘÍ	4,3	2,56	KER. DLAŽBA R11	
1.21	SKLAD OBALŮ	2,7	2,63	KER. DLAŽBA R11	
1.22	SKLAD BIOODPADŮ	2,6	2,63	KER. DLAŽBA R11	
1.23	PŘÍJEM	7,7	2,56	KER. DLAŽBA R11	
1.24	SKLAD POTRAVIN	4,3	2,60	KER. DLAŽBA R11	
1.25	SKLAD CHLAZENÍ	6,0	2,60	KER. DLAŽBA R11	
1.26	SCHODIŠTĚ	21,3	2,62	KER. DLAŽBA R10/B	
1.27	CHODBA	8,7	2,57	KER. DLAŽBA R10/B	
1.28	ŠATNA PERSONÁL - ÚKLID	2,4	2,63	KER. DLAŽBA R10/B	
1.29	WC PERSONÁL - ÚKLID	5,7	2,63	KER. DLAŽBA R10/B	
1.30	ÚKLIDOVÁ MÍSTNOST	2,8	2,63	KER. DLAŽBA R10/B	
1.31	POHOT. WC	4,5	2,63	KER. DLAŽBA R10/B	
1.32	TECHNICKÉ ROZVODY	8,4	2,63	KER. DLAŽBA R10/B	
1.33	PROSTOR PRO VOZÍKY	5,6	2,63	KER. DLAŽBA R10/B	
1.34	PŘÍPRAVNA JÍDLA	7,7	2,63 NOVA: 2,50	KER. DLAŽBA R10/B	
1.35	DENNÍ MÍSTNOST	98,2	2,61 NOVA: 2,50	KOBRECE - hrací část VINYL - jídelní prostor a koridor	
1.36	LOŽNICE	49,8	2,61 NOVA: 2,50	KOBRECE - hrací část VINYL - jídelní prostor a koridor	
1.37	SCHODIŠTĚ	21,3	2,62 NOVA: 2,50	VINYL (vč. SCHOD.)	
1.38	SKLAD	1,9	2,54	KER. DLAŽBA R10/B	
1.39	UMÝVÁRNA A WC DĚTÍ	23,5	2,62 NOVA: 2,40	KER. DLAŽBA R10/B	
1.40	SKLAD	3,0	2,54	KER. DLAŽBA R10/B	
1.41	ŠATNA	23,3	2,60 NOVA: 2,50	VINYL	
1.42	VSTUP. KOČÁRKÁRNA	24,6	2,62 NOVA: 2,50	ZATĚŽ KOBRECE - ČISTÍCÍ ZÓNA š. 2,5m. VINYL	
1.43	SKLAD	10,1	2,61	KER. DLAŽBA R10/B	
1.44	TECHNICKÁ MÍSTNOST	9,3	2,61	KER. DLAŽBA R10/B	
PLOCHA 1.NP CELKEM:		585,3			



1:0.000 = 397,56 = STAV. PODLAHA V 1.NP		PAPÉ:	
HLAVNÍ PROJEKTANT: Ing. arch. Jindřich Kejk FS Vision, s.r.o., IČ: 227 92 902 B. Němcové 54/9, Liberec 5		VYPRACOVAL: Ing. Roman Falta Email: falta@fvvision.cz KONTROLOVAL: Ing. Martin Sehnoutka, ČKAIT 0501337 Mobil: 724 653 100 Email: sehnoutka@fvvision.cz	
INVESTOR: Statutární město Liberec, Nám. Dr. E. Beneše 1, Liberec, 460 59, IČO: 00262978 DIČ: CZ00262978		GENERÁLNÍ PROJEKTANT: FS Vision, s.r.o., IČ: 227 92 902 mobil: +420 777 179 927, email: kejk@fvvision.cz	
KRAJ: Liberecký		OBEČ: Liberec	
ARCE - NÁZEV, MÍSTO: Navýšení kapacit MŠ Malinek - stávající budova "Stavební úpravy stávajícího objektu MŠ Malinek- Kaplického 386, Liberec na pozemcích p.č. 490/34, 490/35 v k.ú. Doubří u Liberce		STUPEN PD: DSPJP	
ČÁST PROJEKTU: E. Projekt interieru		FORMÁT: 8x4	
PŘÍLOHA: ROZMÍSTĚNÍ MOBILIÁŘE - 1.NP		MĚŘITKO: 1:100	
		DATUM: 05/2021	
		STAV. OBJEKT: SO 02b	
		CISLO VÝKRESU: E.01	